

**WIH** stark.aktiv.bereit.

# KREIS HÖXTER

## Die Region plus

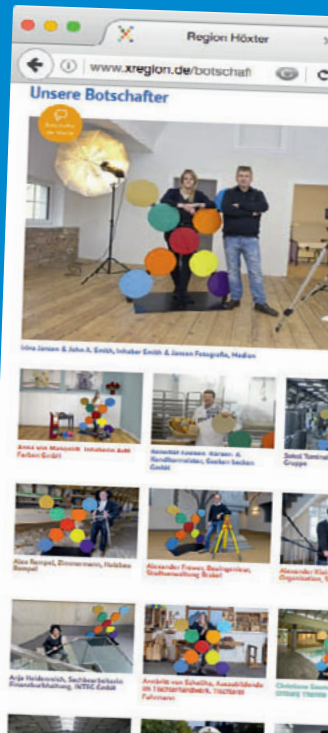


### Das X macht den Unterschied

Was ist Ihr „X-Faktor“? Wodurch ist für Sie der Kreis Höxter so lebenswert? Die X-Faktoren, die das Leben und Arbeiten hier so attraktiv machen, die für ein besseres Leben und Arbeiten im Kreis Höxter stehen, sollen über die Grenzen hinaus beworben werden:

- Raum zum Leben – niedrige Lebenshaltungskosten
- Mitten in Deutschland – eine gute Lage
- Lust auf Karriere – vielfältige Chancen
- Hoher Freizeitwert – direkt vor der Haustür
- Kultur auf dem Land – ungewöhnlich welttoffen
- Familienfreundlichkeit – im Job und in der Betreuung
- Hohe Sicherheit – geringe Kriminalität
- regenerative Energie – sauber und nachhaltig
- Gründung – günstig, flexibel und schnell

Finden Sie  
Ihren X-Faktor.



# WIH

Wirtschaftsinitiative im Kreis Höxter

# WIH

Wirtschaftsinitiative im Kreis Höxter

**stark.aktiv.bereit.**

Wirtschaftsinitiative im Kreis Höxter  
zur Verbesserung der Ausbildungs-  
und Fachkräftesituation e.V.

WIH-Geschäftsstelle

Driburger Straße 42  
33100 Paderborn

Telefon +49 [0] 5251 6860367  
E-Mail info@wih-hx.de



## GEMEINSAM

**starke** Unternehmen  
**aktive** Menschen  
**bereit** für die Zukunft

EIN PRODUKT DER **WIH** · WWW.CONZEDRUCK.DE

[www.xregion.de](http://www.xregion.de)

[www.wih-hx.de](http://www.wih-hx.de)

[www.wih-hx.de](http://www.wih-hx.de)

## WIH stark

### WIR SIND:

- Eine Initiative zur Ausbildungs- und Fachkräftesicherung im Kreis Höxter.
- Unsere Mitglieder sind Handwerks- und Industriebetriebe, Dienstleister, Kammern, Kommunen, Schulen und Verbände.
- Unser gemeinnütziger Verein arbeitet unabhängig und überparteilich.
- Wir entwickeln bedarfsgerechte und zielorientierte Maßnahmen und setzen diese konkret und pragmatisch um („kurze Wege und schnelles Handeln“).

### UNSERE SCHWERPUNKTE:

#### FACHKRÄFTEMANGEL

- Wir unterstützen bei der Rekrutierung von Mitarbeitern.
- Wir fördern die Mitarbeiterbindung durch innovative Konzepte.
- Wir qualifizieren Mitarbeiter durch Austausch und Schulungen.

#### BILDUNG

- Wir fördern die Zusammenarbeit von Unternehmen/ Institutionen mit Bildungseinrichtungen.
- Wir sind Ansprechpartner für Bildungsträger und Politik.
- Wir fördern die Qualität der Ausbildungsreife und die Persönlichkeit von Berufsanfängern.

#### WIRTSCHAFTSREGION

- Wir tragen zur positiven Außenwahrnehmung und zur Profilierung unserer Region bei.
- Wir stellen die Vielseitigkeit unserer Wirtschaftsregion dar.
- Wir stellen Standortvorteile klar heraus.

#### WISSENSCHAFT

- Wir setzen wissenschaftliche Konzepte zur Verbesserung der Personalsituation um.
- Wir fördern einen intensiven Austausch zwischen Unternehmen und Hochschulen.

[www.wih-hx.de](http://www.wih-hx.de)

## WIH aktiv



### UNSERE AKTIVITÄTEN:

Wir richten uns mit unserem Engagement an:

- Schüler und Eltern
- Auszubildende
- Studierende
- Unternehmer
- Fach- und Führungskräfte
- Personalverantwortliche und Ausbilder
- Bewerber

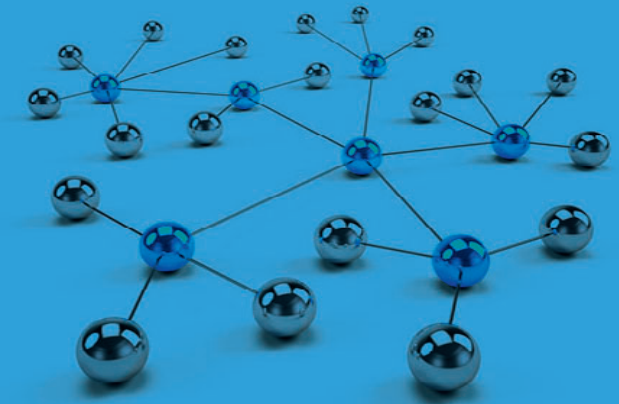
Mehr Informationen  
zu unseren aktuellen  
Aktivitäten



## WIH bereit

### UNSERE ZUKUNFTSWEISENDEN PROJEKTE:

- Lösungen für altersgerechtes Arbeiten
- Zusammenarbeit verschiedener Netzwerke
- überregionale Zusammenarbeit – auch über Ländergrenzen hinweg
- das Bewusstsein für Wissen stärken
- Karrierenetze schaffen und unterstützen



### SO KÖNNEN SIE UNTERSTÜTZEN:

einmischen, aufmischen, durchmischen - Ziele definieren, Altes ablegen, Bewährtes fortführen, Neues wagen – jeder kann sich einbringen.

Natürlich benötigt die WIH auch Mitglieder, Förderer, Sponsoren – wichtig ist die aktive Mitarbeit.

Lassen Sie uns gemeinsam für einen starken Wirtschaftsstandort Kreis Höxter einsetzen.

*Machen Sie mit!*

[www.wih-hx.de](http://www.wih-hx.de)